

DOSSIER D'INTERVENTION ULTERIEURE SUR L'OUVRAGE (D.I.U.O.)



Opération : **CONSTRUCTION D'UNE PLATEFORME REGIONALE DE TRANSFERT TECHNOLOGIQUE**

RUE DE L'INNOVATION
31670 LABEGE

Coordonnateur SPS conception

Nom : DA SILVA David
Mail : david.dasilva@btp-consultants.fr
Mob : 06.70.21.67.43

Coordonnateur SPS réalisation

Nom : POSTIGA Rolando
Mail : rolando.postiga@btp-consultants.fr
Mob : 06.08.76.14.35

Agence: **Agence Midi Pyrénées**

83 Chemin de Ribaute
31400 Toulouse

Tél : 05 34.43.46.40

Aff. N : T/15300145

Date : 19.02.2019

Catégorie de l'opération : 1

Indice	Date	Modifications apportées
00	16.10.2018	Création du document
01	22.01.2019	Modification suite remarque Maître d'Ouvrage

AVANT-PROPOS

Conformément aux dispositions l'article L4532-16 du Code du Travail, le Maître d'Ouvrage a fait établir par le Coordonnateur de sécurité et de Protection de la Santé le présent document, dans le cadre du Dossier d'Intervention Ulérieure sur l'Ouvrage (DIUO), qui rassemblera les données de nature à faciliter la prévention des risques professionnels lors d'interventions ultérieures.

Le présent document, qui concerne le périmètre de travaux réalisés au titre de la présente opération, inclut notamment les dispositions prises :

1. Pour le nettoyage des surfaces vitrées en élévation et en toiture en application de l'article R4214-2 ;
2. Pour l'accès en couverture, notamment :
 - a) Les moyens d'arrimage pour les interventions de courte durée ;
 - b) Les possibilités de mise en place rapide de garde-corps ou de filets de protection pour les interventions plus importantes ;
 - c) Les chemins de circulation permanents pour les interventions fréquentes.
3. Pour faciliter l'entretien des façades, notamment les moyens d'arrimage et de stabilité d'échafaudage ou de nacelle ;
4. Pour faciliter les travaux d'entretien intérieur, notamment pour :
 - a) Le ravalement des halls de grande hauteur ;
 - b) Les accès aux machineries d'ascenseurs ;
 - c) Les accès aux canalisations en galerie technique, ou en vide sanitaire.

Le DIUO rassemblera, sous bordereau, en complément du présent document, les documents élaborés par le Maître d'Ouvrage:

- Tous les documents tels que les plans et notes techniques, de nature à faciliter l'intervention ultérieure sur l'ouvrage.
- Le dossier de maintenance des lieux de travail;
- Les notices d'instruction prévues aux articles R4212-7, R4213-4 du Code du Travail.

Préalablement à toute intervention ultérieure portant sur l'entretien des ouvrages, le Chef d'établissement fera établir un plan de prévention, conformément aux stipulations de l'article R4512-7, et suivant, du Code du travail.

L'occupant met à disposition des intervenants les locaux vestiaires/sanitaires/réfectoires

Cependant, en dérogation au §1 de l'article R4512-7 du Code du Travail, ce plan sera établi quel que soit la durée prévisible de cette intervention.

CONSERVATION

Ce dossier a été ouvert par M. Rolando POSTIGA, Coordonnateur Sécurité Protection de la Santé.

Conformément aux dispositions de l'article R4532-98 du Code du Travail, Le maître d'ouvrage transmettra, lors de toute nouvelle opération pour laquelle un coordonnateur en matière de sécurité et de santé est requis, un exemplaire du dossier d'intervention ultérieure sur l'ouvrage.

Le Coordonnateur apportera au dossier les modifications et compléments éventuels découlant des nouveaux travaux.

Transmission du DIUO par procès-verbal, le 19.02.2019

Le Coordonnateur Sécurité Protection de la Santé, M. Rolando POSTIGA

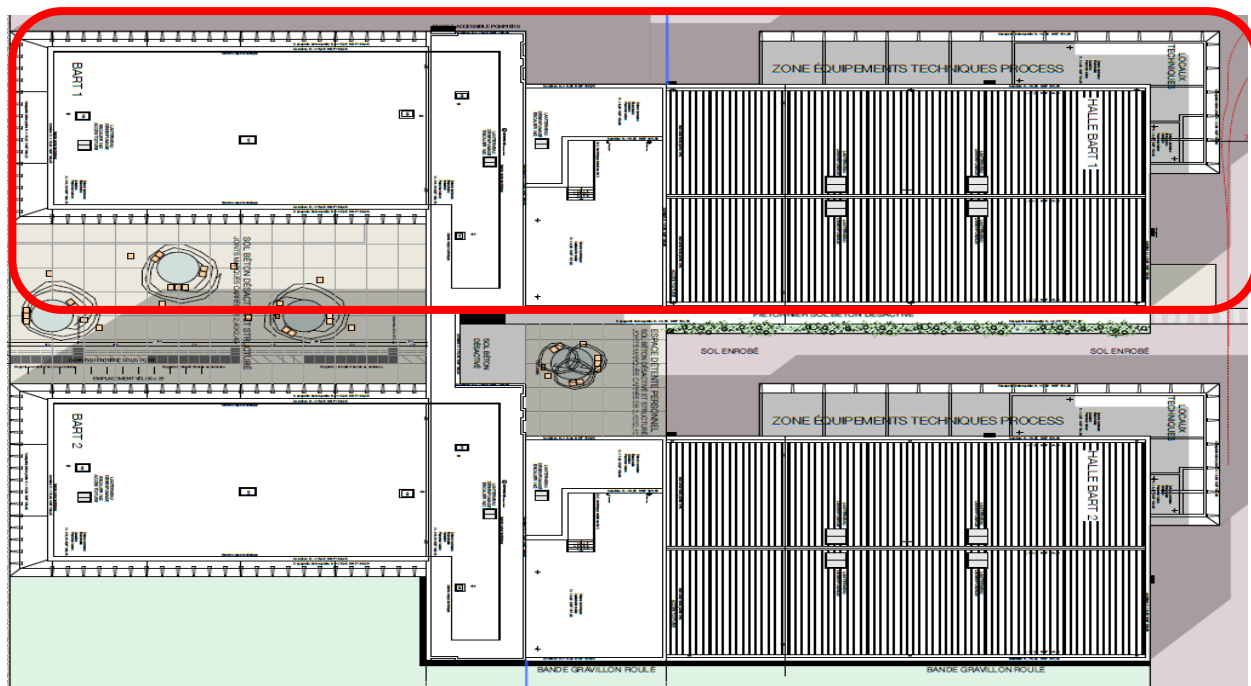
SOMMAIRE

AVANT-PROPOS	2
CONSERVATION	3
SOMMAIRE	4
RENSEIGNEMENTS PROPRES A L'OPERATION.....	5
PLAN DE MASSE AVEC TONNAGE PAR ZONE EXTERIEUR.....	11
DISPOSITIONS PRISES POUR LE NETTOYAGE DES SURFACES VITREES	12
DISPOSITIONS D'ACCES EN TOITURES TERRASSE BART 1 & BART 2 POUR ENTRETIEN/INTERVENTION TECHNIQUE & NETTOYAGE	14
DISPOSITIONS D'ACCES TERRASSE TECHNIQUE BART 1 & BART 2.....	16
DISPOSITIONS PRISES POUR FACILITER L'ENTRETIEN DES FACADES	18
DISPOSITIONS PRISES POUR FACILITER INTERVENTION HALLE BART 2.....	19
DISPOSITIONS PRISES POUR FACILITER LES TRAVAUX D'ENTRETIEN INTERIEUR.....	20

RENSEIGNEMENTS PROPRES A L'OPERATION

Description succincte de l'opération; limites de prestations

BART 1



Construction de deux bâtiments **BART 1** et 2, chacun divisé en 2 parties :

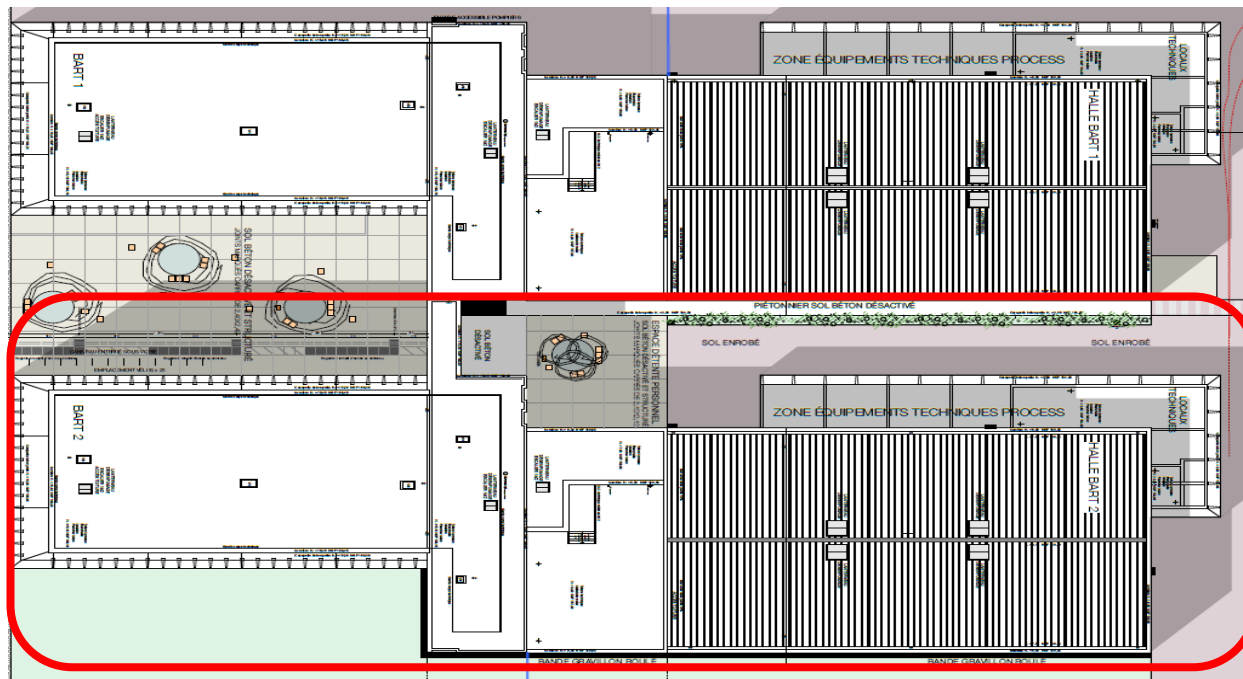
- Zone bureaux (en R+3)
- Zone plateforme en RDC (+ terrasse technique au R+1) sur vide sanitaire (noté galerie technique visitable avec une tranchée centrale de 2m de haut).

Le BART 1 est composé :

- Zone bureaux :
 - ✓ au RDC : un Hall d'accueil, le Showroom, une salle de réunion (20 à 40 personnes), d'une salle de réception (15 personnes), de sanitaires, d'un espace convivialité et de locaux techniques (locaux ménages, VDI, ...) ;
 - ✓ aux R+1, R+2 & R+3 : aménagement de bureaux (double ou individuel), 1 local archive, salles de réunions, sanitaires et des locaux techniques.
- Zone plateforme :
 - ✓ Aménagé par les occupants le CEA (voir DIUO aménagement de la hall)

Description succincte de l'opération; limites de prestations

BART 2



Le BART 2 (accessible depuis l'accueil du BART 1 uniquement) est composé :

- Zone bureau :
 - ✓ au RDC : de bureaux, sanitaires/douches, salles de réunion (pouvant être réunies en une), un espace polyvalent, un espace de convivialité et de locaux techniques (local ménage, local VDI) ;
 - ✓ au R+1, R+2 et R+3 : des bureaux, deux agoras, un espace repro (ouvert), une salle de réunion, des sanitaires/douches, un local archive et des locaux techniques (local ménage, local VDI).
- Zone plateforme :
 - ✓ au RDC : une grande zone d'environ 980 m² non aménagée
 - ✓ au R+1 : un local technique sous-station – traitement d'air, et terrasse technique.

Coordonnées des intervenants :

DESIGNATION	ORGANISMES	REPRESENTANT / Mail & Portable
Maître d'Ouvrage	REGION MIDI PYRENEES LANGUEDOC ROUSSILLON	Karine ARAMENDY-STAGLIANO Karine.aramendy-stagliano@laregion.fr 05 61 39 65 42 – 06 30 54 12 87 Pascale BOURDONCLE Pascale.bourdoncle@laregion.fr
Mandataire Maître d'Ouvrage	SPL MIDI PYRENEES CONSTRUCTION 11 av Parmentier Central Parc 2 – BP 22414 31086 Toulouse	Anne-Marie DALLA-COSTA anne-marie.dallacosta@cogemip.fr 05 62 72 71 31 – 06 30 49 76 32
Architecte	GGR Architecte 16 rue Arnaud Vidal 31000 Toulouse	Laurent GOUWY g.g.r@wanadoo.fr 06 75 55 09 15 Aude COUSINIE Gcousinie.ggr@orange.fr 05 62 73 73 10
BET TECHNIQUE	BETEM ZAC Mont-Blanc 6, Impasse Alphonse Bremond 31201 Toulouse Cedex 2	Jérôme PRADEL j.pradel@betem.fr 06 20 01 0 1 03
ACOUSTICIEN	EMACOUSTIC 260, rue de la Sur 31700 Beaufort	Fabien GARRY contact@emacoustic.fr 09 82 34 62 50 – 06 28 04 59 15
PAYSAGISTE	FAVARON Juliette 30, rue de la Comédie 82000 Montauban	Juliette FAVARON Juliette.favaron@wanadoo.fr 05 63 91 85 52
OPC	ECO 47, rue du Terroir 31150 Fenouillet	Nicolas GOMEZ n.gomez@ecobet.fr 06 80 63 37 97
BUREAU DE CONTRÔLE	BTP CONSULTANTS 83, Chemin de Ribaute 31400 Toulouse	Noémie GUILLAMET Noemie.quillamet@btp-consultants.fr 05 34 43 46 40 – 06 18 23 28 84
CSPS	BTP CONSULTANTS 83, Chemin de Ribaute 31400 Toulouse	Rolando POSTIGA Rolando.postiga@btp-consultants.fr 05 34 43 46 40 – 06 08 76 14 35
UTILISATEURS	CEA TECH 17, rue des Martyrs 38054 Grenoble cedex 9	Vivien PRUDOMME Vivien.prudhomme@cea.fr M. FILLON

Coordonnées des entreprises BART 1 & 2 :

LOT	ENTREPRISE	REPRESENTANT	MAIL / PORTABLE
Lot N°1 Gros-œuvre	EIFFAGE CONSTRUCTION MP 15, Rue Jean-Baptiste Arle 09100 PAMIER 05 61 67 08 42	Gérard PILIPENKO Directeur Agence Laurent MARCEROU Conducteur Travaux Damien BERDE Conducteur Travaux Valérie PONTELLO Assistante	gerard.pilipenko@eiffage.com laurent.marcerou@eiffage.com 06 75 00 97 36 damien.berde@eiffage.com 06 22 06 20 30 valerie.pontello@eiffage.com
Lot N°2 Charpente métallique Couverture	DL GARONNE ZA La Piche 1, Rue Marcel Langer 31600 SEYSSES 05 61 56 16 16	Laurent BURNICHON Damien GREMILLON Conducteur Travaux	contact@dlgaronne.com 06 83 36 26 14 travaux@dlgaronne.com 06 42 52 91 20
Lot N°3 ITE / Bardage	SAREC ZI Pahin 2, boulevard de l'industrie CS 30001 31170 TOURNEFEUILLE 05 61 30 27 98	M. NUNES Etudes M. PEDRONI Conducteur Travaux	p.nunes@sarec.fayat.com r.pedroni@sarec.fayat.com 06 85 89 74 21
Lot N°4 Menuiseries extérieures	MDC DUMORTIER Lieu dit Moutou 09240 CADARCET 05 61 64 51 15	M. DUMORTIER Thierry DUFFAIT Conducteur Travaux	mdcdumortier@orange.fr mdc.thierry@orange.fr 06 09 05 08 40
Lot N°5 Étanchéité	SOPREMA 31, Impasse Michel Ange 31200 TOULOUSE 05 34 25 32 00	Aude CHOICHILLON Etudes Marc HAUDOT Conducteur Travaux	achoichillon@soprema.fr travaux-toulouse@soprema.fr
Lot N°6 Serrurerie	CARRE 7 Impasse Denis Papin 31170 TOURNEFEUILLE 05 61 78 27 03	Serge MARTHON Conducteur Travaux	s.marthon@carre-sa.com 06 47 92 44 58
Lot N°7 Plâtrerie Cloisons démontables Menuiseries intérieures	SAS MASSOUTIER ET FILS ZA La Molière 81300 GRAULHET 05 63 42 87 00 SAS CGEM 131 Route de Launaguet 31200 TOULOUSE 05 62 72 78 58 SAS ROUZES Avenue Marcel Vidal 31410 Saint Sulpice sur Lèze 05 61 97 36 40	Alain BILLOUX Alexandre GUESDON Conducteur Travaux Patrice CLAUZEL Chargé d'affaire	bureau@massoutier.fr a.guesdon@cgem.fr 06 37 34 08 36 rouzes@cloison.fr p.clauzel@cloison.fr
Lot N°8 – BART 1 Revêtement de sol Peinture	ROUDIE 11 Rue Alexis de Tocqueville 31200 TOULOUSE 05 62 10 70 11 ROUDIE SOLS FRANCAIS 11 Rue Alexis de Tocqueville 31200 TOULOUSE 05 62 10 70 11 ANNY CÉRAMIQUE 5 Avenue Prat Gimont 31130 BALMA 05 61 61 51 39	Geoffrey BARRUBES Directeur Travaux Felipe ABLANQUE Philippe FOURES	geoffrey.barrubes@roudie.fr 06 32 71 16 35 f.ablanque@solfrancais.fr 06 21 18 78 79 anny.ceramique@wanado.fr 06 74 79 50 25

Lot N°8 – BART 2 Revêtement de sol Peinture	SLP 126 Chemin de Larramet 31170 TOURNEFEUILLE 05 61 86 81 45 3AS 80 chemin de l'église de Lalande 31200 TOULOUSE 05 62 10 70 11	M. CIEUTAT M. FABUEL	ste.slp@wanadoo.fr slp.metrage@orange.fr contact@3astoulouse.fr
Lot N°9 Ascenseur	CFA DIVISION NSA 23 Allé de Catchère 31770 COLOMIERS	M. MONTERO	laurent.mrah@nsa.utc.com monique.moulineau@nsa.utc.com 06 61 66 23 04
Lot N°10 Chauffage Traitement d'air Plomberie / Sanitaire	KALITEC 31 Avenue Mercure 31130 QUINT FONSEGRIVES 05 62 18 78 58	Arnaud AMALRIC Responsable Affaire Nicolas ROBERRINI Assistant Responsable Affaire	arnaud.amalric@kalitec.fr 06 88 89 09 68 nicolas.roberrini@kalitec.fr 06 32 73 60 96
Lot N°11 Courants forts Courants faibles	SPIE SUD OUEST 70 Chemin de Payssat 31400 TOULOUSE 05 61 36 75 75	Jean-Louis BRUNETTA Conducteur travaux Eric ADAM Etudes	jl.brunetta@spie.com 06 08 69 61 84 eric.adam@spie.com 06 19 53 49 40
Lot N°12 Clôtures sécurisées	FERRIS 49, avenue de Sourdeval 31470 SAINT-LYS 05 61 91 43 35	Mathieu DERRIEN	ferris-derrien@orange.fr 07 71 80 75 26 ferris.cloture@wanadoo.fr
Lot N°13 VRD	ENTREPRISE MALET 31, Avenue de Larrieu 31081 TOULOUSE Cédex 1 05 61 31 70 70 SOTECFLU ZA de l'Espeche 3 impasse de Gascogne 31 470 FONTENILLES	Christophe AZIZ Ingénieur Travaux	christophe.aziz@entreprise-malet.fr 06 30 49 75 93 pp@sotecflu.com
Lot N°14 Espaces verts	LES PÉPINIÈRES DU LANGUEDOC 6 Impasse de Raseyre 31300 TOULOUSE 05 34 55 83 00	Laurent RIEU	l.rieu@rieupdl.fr 06 08 91 71 68 pepinieresdu-languedoc@rieupdl.fr

Zone circulation piétonne en béton désactivé **3.5 tonnes maximum** (voir plan de tonnage)
Caniveaux technique charge maximum « **500 kg par dalle** » (voir plan de tonnage)

CONSIGNES GENERALES A RESPECTER PAR LES INTERVENANTS

Consignation par l'Entreprise Intervenant (habilitation en relation avec la tâche), des réseaux et appareils concernés, avant toute intervention.

L'Entreprise Intervenant procédera à la déviation éventuelle des piétons conformément aux indications des services de la voirie.

Dans le cadre du contrat de maintenance, le Responsable du site organisera le planning de ses interventions :

- de façon à empêcher l'activité simultanée de deux entreprises aux mêmes emplacements.
- de façon minimiser le gêne occasionné au fonctionnement de l'établissement.

Le Responsable du site définira l'emplacement des vestiaires et sanitaires utilisables par l'Entreprise Intervenant.

Le Responsable du site désignera les branchements électriques et eau potable utilisables par l'Entreprise Intervenant.

L'accès à la zone de travaux se fera sous condition de remise des clefs donnant accès au bâtiment par le l'occupant.

Maintien des issues de secours et dégagements opérationnels par l'Entreprise Intervenant.

Surveillance continue, par l'Entreprise Intervenant, des matériels nécessaires à l'intervention, préalablement rendus inaccessibles au tiers. De même, les portes, trappes, trémies seront refermées immédiatement après utilisation.

L'Entreprise Intervenant fera valider un permis feu par le Responsable du site, en cas de travaux par point chaud.

L'Entreprise Intervenant placera en permanence un extincteur à proximité de chaque poste de travail par point chaud ; les bouteilles de gaz comprimés seront stockées verticalement sur chariot, dans un espace ventilé.

Demande de permis feu a effectué auprès du responsable ou PC sécurité.

L'Entreprise Intervenant veillera à ne pas créer de point chaud dans les deux heures précédant le départ du poste de travail ; un contrôle des derniers points chauds sera réalisé au moment de quitter le chantier.

Intervention par 2 opérateurs habilités et qualifiés, dans le cadre du contrat de maintenance.

Signalisation et balisage des interventions, avec empêchement physique de l'accès aux zones de travaux et de stockage pour les occupants et les tiers.

CONSIGNES A RESPECTER POUR L'UTILISATION DES NACELLES

Préalablement à tout démarrage des travaux, l'Entreprise Intervenant obtiendra les autorisations administratives nécessaires, ainsi que l'autorisation des propriétaires mitoyens, le cas échéant.

L'Entreprise Intervenant procédera à l'identification préalable du cheminement des engins. Les sols devront être plans et stables. Le phasage éventuel de l'intervention sera précisé et communiqué à l'occupant.

L'Entreprise Intervenant définira le type de nacelle en fonction des travaux a réalisé, du poids à respecter et au dimensionnement selon les zones d'intervention.

L'Entreprise Intervenant vérifiera que l'intervention est réalisée par des personnels qualifiés et habilités, en possession des CACES et autorisations de conduite adaptées et à jour, et du certificat médical d'aptitude.

L'Entreprise Intervenant vérifiera que les nacelles ont subi avec succès les opérations de vérifications générales périodiques.

L'Entreprise Intervenant vérifiera l'adéquation des nacelles mises en œuvre aux travaux à réaliser.

L'Entreprise Intervenant procédera à la déviation éventuelle des piétons conformément aux indications des services de la voirie.

L'Entreprise Intervenant vérifiera que les personnels mis en place respectent les consignes :

- de progressivité des mouvements de déplacement du panier ainsi que de la base automotrice ;
- de limitation de surcharge du panier.

PLAN DE MASSE AVEC TONNAGE PAR ZONE EXTERIEUR



Caniveaux technique charge maximum « **500 kg par dalle** »

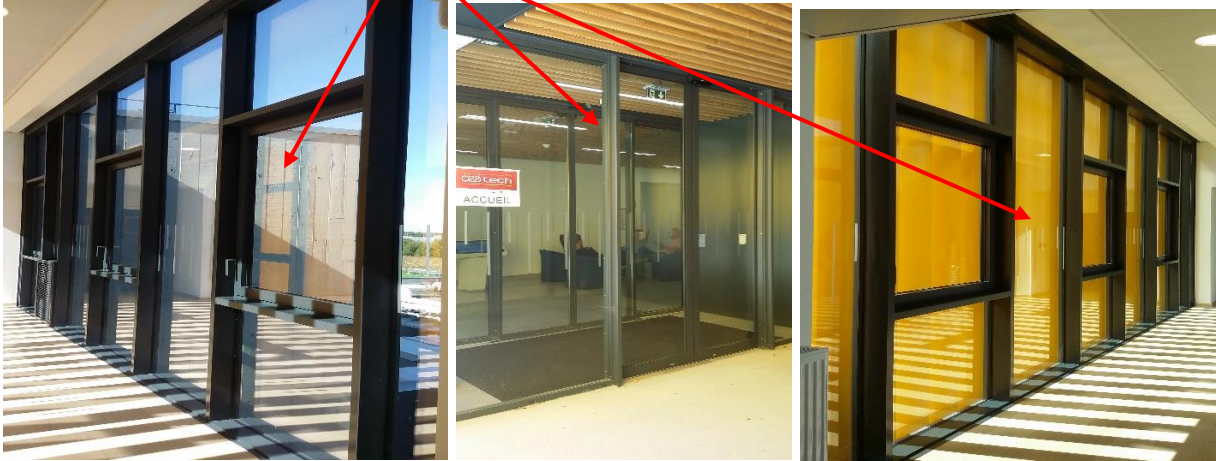


Zone circulation piétonne en béton désactivé **3.5 tonnes maximum**

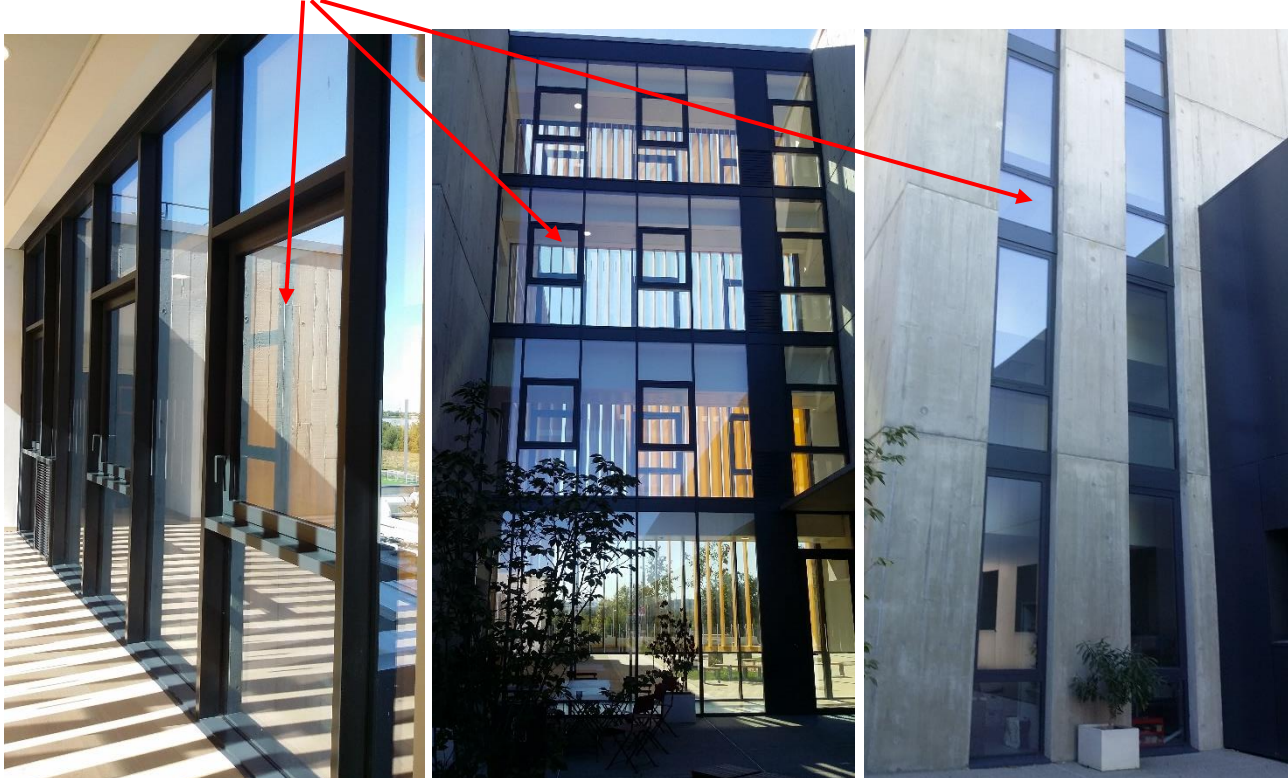


DISPOSITIONS PRISES POUR LE NETTOYAGE DES SURFACES VITREES

Intérieure : De plain-pied depuis les parties communes et/ou plateaux de bureaux de Chaque étage à l'aide d'une raclette télescopiques.



Extérieure : Les parties **fixes** du châssis devront être nettoyée de plain-pied depuis **l'intérieure (voir ci-dessus)** à partir des châssis **ouvrant** à l'aide d'une raclette télescopiques.



Nettoyage des vitrages extérieurs non accessible depuis l'intérieures



Nacelle :

Zone circulation piétonne en béton désactivé **3.5 tonnes maximum** (voir plan de tonnage)

Caniveaux technique charge maximum « **500 kg par dalle** » (voir plan de tonnage)



DISPOSITIONS D'ACCES EN TOITURES TERRASSE BART 1 & BART 2 POUR ENTRETIEN/INTERVENTION TECHNIQUE & NETTOYAGE



Lanterneau + échelle d'accès à la toiture terrasse (accès indépendant pour chaque bâtiment)



LIAISONS ENTRE BART 1 & 2 STRICTEMENT INTERDITES

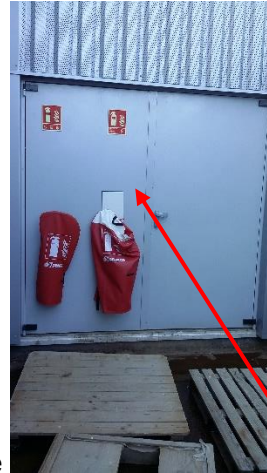
L'ensemble de la périphérie de la toiture terrasse est équipé de garde-corps réglementaires



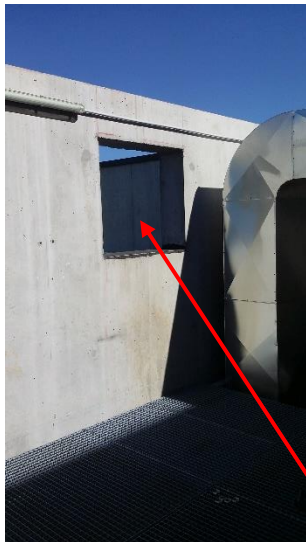
DISPOSITIONS D'ACCES TERRASSE TECHNIQUE BART 1 & BART 2



Porte d'accès à la terrasse technique



Porte d'accès à la chaufferie



Trappe d'accès depuis la terrasse technique à la toiture terrasse



L'ensemble de la périphérie de la terrasse est équipé d'acrotères

Photos des divers appareils à entretenir



DISPOSITIONS PRISES POUR FACILITER L'ENTRETIEN DES FACADES



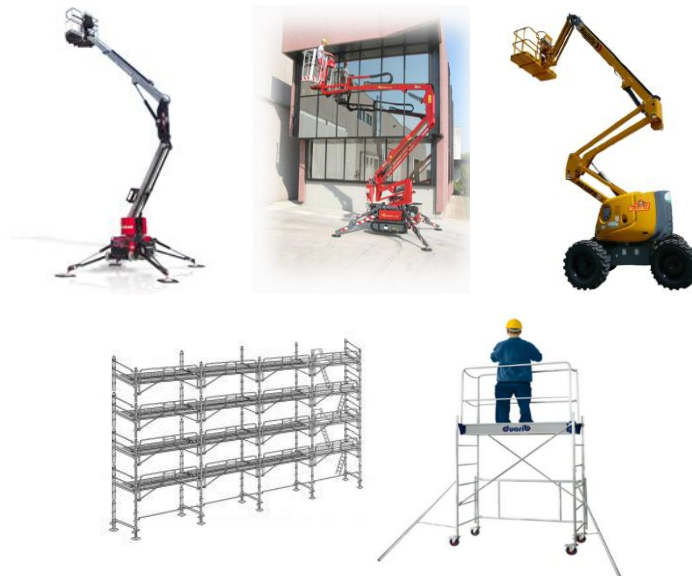
Circulation d'engins interdites sur les zones non prévu à cet effet

Echafaudage : Mise en place d'échafaudages roulants ou de pied, et de protections au droit des accès et passages des tiers et des occupants, et en cas de besoin, d'une signalisation pour la déviation du cheminement des occupants et des tiers.

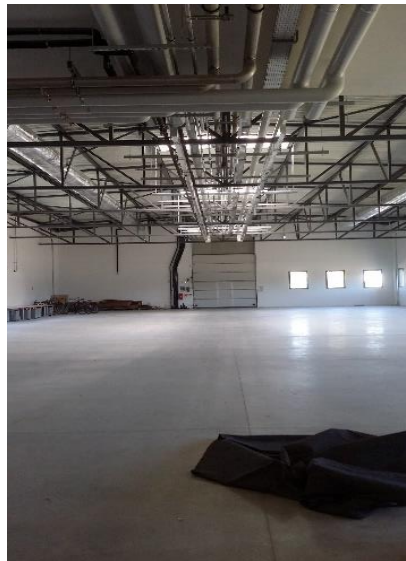
Nacelle : Respecter les bandes de roulement prévu

Zone circulation piétonne en béton désactivé **3.5 tonnes maximum** (voir plan de tonnage)

Caniveaux technique charge maximum « **500 kg par dalle** » (voir plan de tonnage)



DISPOSITIONS PRISES POUR FACILITER INTERVENTION HALLE BART 2



NATURE DE L'ENTRETIEN

- ✚ Remplacement des lampes, entretien des luminaires encastrés dans les faux plafonds ;
- ✚ Reprises d'enduit ou de peinture en partie supérieure des murs et plafonds ;
- ✚ Electricité ; Plomberie CVC ;
- ✚ Intervention dans les locaux techniques concernés par les travaux ;
- ✚ Réseaux divers ;
- ✚ Visite périodique d'entretien des canalisations, et des évacuations.

MESURES DE PREVENTION MISES EN PLACE

Nacelle : Respecter la charge admissible (voir DOE) sur la dalle



DISPOSITIONS PRISES POUR FACILITER LES TRAVAUX D'ENTRETIEN INTERIEUR

- Echafaudage roulant.
- Plateformes Individuelles Roulantes Légères
- **Interdiction d'utiliser des échelles ou escabeaux**



MESURES DE PREVENTION MISES EN PLACE

